

- Prothèses mammaires :

Lors de la 2ème consultation, il est important de bien définir le volume mammaire souhaité. Ce dernier est souvent exprimé avec les tailles de soutien-gorge (90C...). Pour ce faire, il faut venir à la consultation avec un petit haut moulant clair pour mieux apprécier les volumes, et avoir un soutien gorge non rembourré. Puis des « fantômes » (volume mammaire) de tailles différentes sont alors placés dans le soutien gorge et les comparaisons dans le miroir aide à définir le volume définitif.

Pour préparer l'intervention, un traitement homéopathique est mis en place une semaine avant la date opératoire, il permet de diminuer les hématomes (arnica) et de diminuer l'angoisse liée à l'intervention (opium).

Le jour de l'intervention le Dr CILIRIE passe vous voir dans votre chambre avant l'intervention pour effectuer ses dessins préopératoires.

Après l'intervention, il passe vous voir dans votre chambre le soir de l'intervention et avant la sortie. L'hospitalisation est de 24 heures (1 nuit). Vous rentrez chez vous avec un gros pansement modelant et un contenseur. Il n'y a pas de redon de drainage.

Le Dr CILIRIE vous revoit à son cabinet à J 3 ou J 4 selon le type de prothèses mises en place. Le pansement modelant est enlevé et remplacé par des petits pansements sur les cicatrices. Vous avez alors une brassière de maintien et le contenseur qu'il faudra garder 1 mois.

Le Dr CILIRIE vous revoit à son cabinet à J 8 pour un contrôle et un changement des pansements. Il vous revoit à J 15 pour l'ablation des fils (surjets).

Des contrôles sont effectués à 1 mois, à 3 mois et à 6 mois.

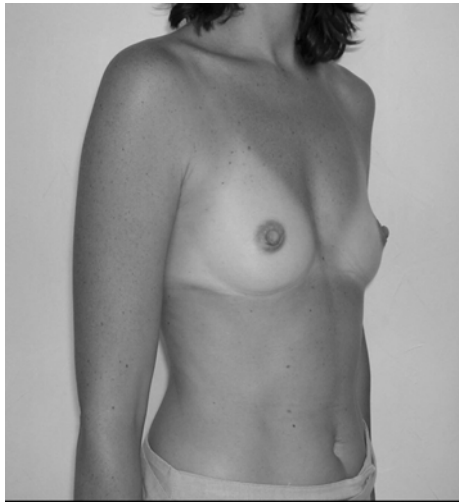
Le sport peut être repris progressivement à 1 mois.



AVANT



APRES



AVANT



APRES



AVANT



APRES